

> SALUD

Conexión saludable dentro de la empresa

Enfocada a mejorar los hábitos y la comunicación entre trabajadores, Biwel crea comunidades para mejorar el bienestar dentro de la empresa. Por **Lidia Montes**

Como nueva filosofía, muchas compañías están introduciendo en sus rutinas diarias también el deporte y la comida saludable. Es, en cierto modo, un arma para crecer pero, también, para retener el talento. Esta tendencia se juntó, en la cabeza de Estel Mallorquí, con las recomendaciones de la Organización Mundial de la Salud. Se refieren a que el bienestar en la persona no es sólo físico, sino también emocional y social. «Trabajé en la Diputación de Girona como preparadora física. Resulta que entre los 30 años y los 55 la gente comienza a empeorar sus hábitos. La falta de conciliación entre el mundo personal y el laboral no deja tiempo para que las personas se cuiden», resume. Dos preceptos que detonaron en una nueva herramienta digital: Biwel.

A la implementación de programas dentro de las compañías y en horario laboral –que también revierte en beneficios económicos–, esta emprendedora ha sumado una plataforma de *ehealth* que gestiona y evalúa los hábitos de salud de las

personas. Una suerte de gestor personal del bienestar del usuario, que incluye *feedback* de sus logros y la posibilidad de compartirlos con sus compañeros.

Fue en el año 2015, cuando esta herramienta *online* vio la luz en una solución en la que se ven implicados desde el departamento de recursos humanos hasta el de prevención. El usuario selecciona una serie de acti-

«La falta de conciliación entre el mundo personal y el laboral no permite que las personas se cuiden»

vidades y, si así lo quiere, las comparte con el resto de trabajadores de la empresa. Es posible conectarlo a *wearables* para que recoja, además de la información sobre la actividad física, datos sobre su alimentación o calidad del sueño. «El objetivo es crear una comunidad saludable y centrar las acciones de comunicación interna dentro de una plataforma», explica Estel Mallorquí, Fundadora y CEO de Biwel.

El beneficio de utilizar esta herramienta, según explica su propia pro-



La fundadora de Biwel, Estel Mallorquí. EL MUNDO

motora, es claro también para la compañía. Piensa, ella, en empresas que se encuentran muy dispersas en el territorio y les cuesta implementar acciones, una capacidad que unifica esta herramienta: «pueden hacer cursos *online* o convenciones en cen-

tros deportivos. Al final, las empresas llevan a cabo acciones de forma *offline* y esta plataforma centraliza todas esas actividades».

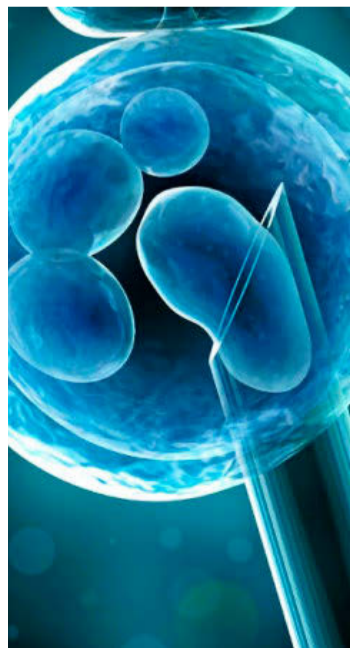
Ante todo, Mallorquí hace hincapié en la privacidad de los datos: «son personales no se comparten si

el usuario no quiere. En ningún momento mis compañeros tendrán acceso a mi información de salud. Por Ley de Protección de Datos, esa información solo la puede ver la persona que la genera». Es más, dentro de la herramienta, la información estadística que se obtiene es agregada, nunca individualizada o personalizada.

Una empresa vasca, Inihealth, es el principal competidor a nivel español de Biwel. Aunque a escala global, sí existen algunas soluciones similares. Al final, la diferenciación de esta herramienta catalana se encuentra en que ofrece de forma transversal todos los servicios: desde un primer diagnóstico hasta una herramienta para gestionar acciones y evaluar su impacto en programas de empresas saludables. Una cadena de la que, por norma, carecen el resto de sus competidores: «no disponen de una comunidad saludable, ni miden el impacto económico de la salud ni la satisfacción del trabajador en la empresa de cara a mejorar los valores intangibles», destaca la fundadora.

La solución ha sido premiada por el Ministerio de Sanidad, Servicios Sociales e Igualdad por ser una de las mejores *start ups* de jóvenes emprendedores españoles del año 2016. Como añadido, en abril de 2017 cerraron una primera ronda de inversión por valor de 185.000 euros y en octubre de 2015 era reconocida con el premio UPF *Emprèn* a mejor empresa emprendedora menor a un año.

OTROS INNOVADORES

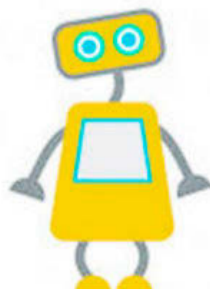


PREVENIR ENFERMEDADES MITOCONDRIALES

Embryotools ha finalizado con éxito los ensayos en modelos animales para validar la novedosa técnica de reproducción asistida conocida como Transferencia de Huso Materno. Se trata de una de las terapias de reemplazo mitocondrial que se estudia para prevenir enfermedades mitocondriales. El enfoque utilizado por Embryotools consiste en extraer el núcleo de un óvulo de una paciente portadora de mutaciones en el ADN mitocondrial e introducirlo en el óvulo de una donante con mitocondrias sanas, previa retirada del núcleo original. De este nuevo óvulo reconstituido, una vez inseminado *in vitro*, resultaría un niño sano y relacionado genéticamente con su madre y padre biológicos.

UN ROBOT PARA TRATAR LA DEPRESIÓN

Desarrollado por la Universidad de Stanford, Woebot es un robot parlante que puede reducir los síntomas de la depresión en dos semanas. Aunque todavía es bastante limitado, son varios los expertos que coinciden en que los asistentes virtuales podrían mejorar y abaratar el acceso a las terapias de salud mental



ENTREGAR PAQUETES SIN EL DUEÑO EN CASA

Amazon presenta Amazon Key, un servicio con el que los mensajeros pueden entrar en una casa a entregar un paquete aun con el dueño fuera. Todo ello con un sistema que incluye una cámara para supervisar cómo ha sido la entrega. Para poder

utilizarlo, los usuarios de Amazon Prime necesitarán comprar primero un Amazon Key In-Home Kit, un pack que incluye una cámara de vigilancia para que se pueda ver lo que ocurre en el interior de la casa, y también una cerradura inteligente para que la puerta pueda abrirse cuando uno no esté allí.